



Ruta:



Jánovas-Albella-Planillo-San Felices-Jánovas

Descripción técnica de la ruta:

Ruta: Circular

Inicio y final: Jánovas

Distancia: 10 km

Tiempo: 4 h.

Desnivel: 150+ y 150-

Dificultad: Baja

Fecha: 28/03/2022

Cómo llegar al inicio de la Ruta

Salimos de Boltaña por la N-260 hacia Fiscal, a los 8 kms., y nada más bajar el congosto de Jánovas, giramos a la izquierda para bajar a Jánovas donde dejaremos el coche en la explanada que allí hay a tal efecto antes de cruzar el río.

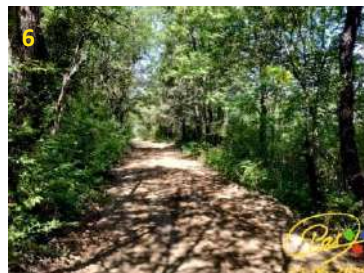


Descripción de la ruta

Excursión placentera y cómoda pero no por eso menos interesante y atractiva; discurre por la margen derecha del río Ara y arranca en el resurgido pueblo de Jánovas al que accedemos cruzando un puente de reciente construcción sobre el Ara para este cometido, observamos algunas casas en obras mas o menos adelantadas y que en la antigua escuela se acomodado "La Casa del Pueblo", también se ve en restauración la iglesia y destaca el importante andamiaje de su torre. **(Fotos 1-2 y 3).**

Más adelante mostraremos fotos del estado general del pueblo pero ahora empezamos con la descripción de nuestro recorrido; tomamos el PR-HU 40 marcado como Ruta 6 que indica: al puente de Lacort, discurre por la recién arreglada pista que va a Fiscal y que en este primer tramo tiene zonas, la mayoría, de muy buena sombra y abundante vegetación por lo que resulta sumamente agradable en época estival, las bifurcaciones son fáciles de seguir y solo hay una que hace dudar y en la foto se indica como seguir. **(Fotos 4-5-6 y 7).**

Así llegamos al puente colgante el cual vemos totalmente restaurado y en un estado magnífico de uso. **(Fotos 8 y 9).**



Las marcas indican dirección a Ligüerre de Ara y para Albella, hacia aquí nos dirigimos y al llegar encontramos este pueblo muy cambiado con relación a nuestra última visita que calculo que fue allá por 2004.

Los cambios son notorios y de entrada Casa Arana **(Foto 10)** ahora es un centro de celebración de eventos; también está muy distinto Casa Cebollero **(Foto 11)** de cuando su propietario nos la enseñó allá por

2004, suponemos que eso es el progreso; sin embargo la iglesia (**Foto 12**) está casi en ruinas y en un estado lamentable.



La ermita de San Urbez, (**Foto 13**) blanca y llamativa preside la zona desde su atalaya privilegiada.

A 2 km de distancia está Planillo (**14 y 15**) y a 3 San Felices de Ara (**16-17 y 18**), hacia allí encaminamos los pasos y tras una suave pendiente llegamos al primero de ellos; sorprende lo cambiados y restaurados que están estos pequeños pueblos, el Turismo Rural ha obrado el "milagro", por supuesto que algún particular también ha restaurado las viviendas de sus antepasados.



Cuando entrábamos en San Felices nos dimos cuenta que una señal indicaba hacia Jánovas, y claro, comprendimos que la pista que sale de enfrente a la iglesia de Jánovas, es esa misma que allí veíamos señalizada; una chica que andaba por el pueblo nos informó que, efectivamente, esa pista que, según ella, era mala para coche, pero buena para caminar nos llevaría al punto de partida. La pista es buena y en 3 km llegábamos a Jánovas.



Fotografías

Jánovas



Planillo



San Felices de Ara

