



Ruta: ⇄

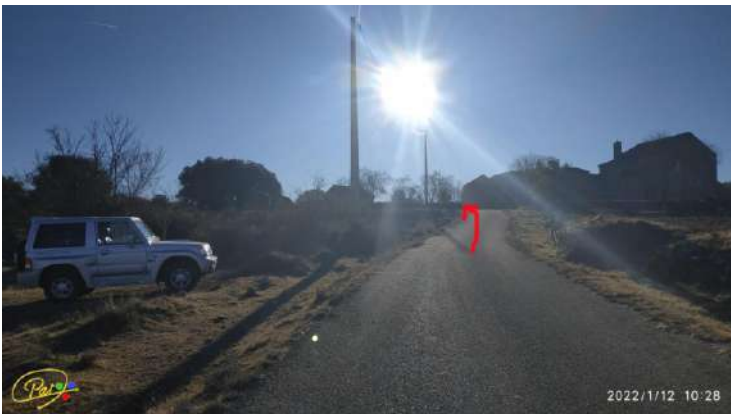
Sarratillo a Arcusa (Hasta el inicio de la bajada) 12/01/2022

Descripción técnica de la ruta:

Ruta: Lineal
Inicio y final: Sarratillo (Frente al transformador viejo)
Distancia: 10 km
Tiempo: 3 horas
Desnivel: 180+ y 180-
Dificultad: Baja

Cómo llegar al inicio de la Ruta

Salimos de Boltaña por la N-260 hasta el cruce del Monasterio y, cruzado el puente sobre el Ara, tomamos la A-2205 dirección Bârcabo, en 12 km encontramos un desvío a la derecha en dirección a Santa María de Buil, lo tomamos y en unos 9 km aparcamos enfrente al transformador viejo de Sarratillo, inicio de nuestro recorrido.



Descripción de la Ruta

En Sarratillo nos incorporamos al PR HU-70 que viene desde L' Ainsa en dirección y final en Arcusa, nada más empezar la pista gira a la izquierda **(1)** y entre carrascas, dos de ellas gigantescas, **(2)** llegamos a un depósito de agua, ¿en uso?, **(3)** y justo en el poste que sujeta las indicaciones, tanto hacia Arcusa, a la derecha, como hacia Linés y Castejón, a la izquierda, **(4)** dejamos una pista de despegue y aterrizaje de ultraligeros, está perfectamente balizada y si no se sabe de su existencia la verdad es que sorprende su encuentro. **(5)**.



La pista va ascendiendo ligeramente y siempre jalonda de carrascas, pinos y boj, **(6 y 7)** así en una hora y diez minutos llegamos a una bifurcación, a nuestra derecha vemos un poste indicador, nos dice que esa es la dirección hacia Arcusa. **(8 y 9)**



Tomamos, la que desde aquí, es una senda un poco mas estrecha pero también en muy buen estado, además se nota que recientemente ha sido limpiada de ramajes.



La senda en 15 minutos no lleva a un mirador, o portillo en el camino, que se vuelca en pronunciada bajada hacia el fondo de un valle, antepuesto a las casas que conforman el núcleo urbano de Arcusa; nosotros damos por finalizada la caminata, de ida, en este punto y tras descansar un rato y reponer fuerzas emprendemos el regreso por el mismo camino que nos trajo.

Opción B para hacer este recorrido

Esta segunda opción la comentaremos después del primer bloque de fotos.



Opción B para hacer este recorrido

Esta segunda opción consiste en que cuando llegamos a las indicaciones que nos llevan por la senda que encontramos a nuestra derecha, en vez de tomarla, sigamos de frente por la pista que en unos 30 minutos nos deja en el GR-1 que viene de Castejón de Sobrarbe y que se dirige hacia Arcusa y Paúles de Sarsa.



Otros 30 minutos aproximadamente y encontramos un cruce que indica PR HU-70, es el que habíamos dejado al pasar de largo de la senda antes comentada; lo tomamos y en este punto se inicia la subida hasta el portillo que tuvimos en la opción A como final de camino.



Al principio es una pendiente suave que discurre por el lecho marcado por las torrenteras y luego se convierte en una subida que en algunos tramos es bastante pronunciada.



Subir este tramo cuesta unos 20 ó 25 minutos y tal como decíamos llegamos al portillo o mirador que ya hemos comentado en varias ocasiones.

Desde este punto el regreso es el mismo que en la otra opción, igualmente cómodo y placentero y disfrutando de una vistas insuperables de los grandes picos que el Pirineo nos ofrece en el Sobrarbe: Monte Perdido, Sound de Ramond, Pico de la Olas, etc.

